

LIVRET D'ACCUEIL BELLO PERFORMANCE

LÀ OÙ VOTRE PROGRESSION PREND TOUT SON SENS !



www.candicebaylaud.com



INTRODUCTION AU LIVRET



Ce livret a été conçu pour vous guider tout au long de votre parcours de formation. Vous y trouverez :

- ✓ Une présentation de l'équipe et de notre structure
- ✓ Nos valeurs et engagements, qui sont au cœur de nos formations
- ✓ Des informations pratiques pour bien vivre votre expérience avec nous
- ✓ Vos droits, devoirs et services mis à votre disposition

Nous espérons que cette aventure de formation vous apportera des clés précieuses pour votre réussite.

Bienvenue chez Bello Performance, là où votre progression prend tout son sens !

Qui sommes-nous

Bello Performance est un centre de formation pensé pour votre évolution professionnelle et personnelle.

Nous croyons que la montée en compétences ne se limite pas à l'acquisition de savoirs techniques : elle passe aussi par un véritable travail sur le savoir-être, la confiance en soi et la mise en action concrète.

Notre mission ?

Nous avons à cœur d'accompagner chaque apprenant dans son parcours de formation en lui proposant un cadre stimulant, bienveillant et dynamique.

Notre objectif est de vous aider à dépasser vos limites et à intégrer de nouvelles notions qui feront toute la différence dans votre évolution.



Nos valeurs

 ECOUTE ACTIVE

 BIENVEILLANCE

 DYNAMISME

 PROFESSIONNALISME

 HUMOUR

 CONFIDENTIALITE





Nos engagements



Un accompagnement adapté à vos réels besoins

Nos formations ne sont pas standardisées, mais pensées sur-mesure pour correspondre à vos enjeux professionnels et personnels.



Un cadre inclusif

Nous croyons que chacun a sa place, peu importe son parcours, ses expériences ou ses spécificités. Chez Bello Performance, vous êtes respecté et valorisé pour ce que vous êtes.



Un esprit de réussite partagé

Parce qu'on avance toujours mieux ensemble, nos formations reposent sur une dynamique de groupe bienveillante et motivante, où l'entraide et l'échange sont encouragés.



Une montée en compétences

Nous vous accompagnons dans votre progression professionnelle à chaque étape de votre carrière.



Nos outils



Parcours pédagogiques

Des supports de formation pédagogiques basés sur une analyse approfondie de vos besoins pour vous accompagner .



Equilibre entre théorie et pratique

Des jeux de rôles immersifs, des ateliers créatifs et des cas concrets inspirés du terrain.



Méthodes Interactives

Des vidéos pédagogiques accessibles pour prolonger votre montée en compétences



Méthodes engageantes

Des mises en situation réelles pour tester et intégrer les apprentissages.



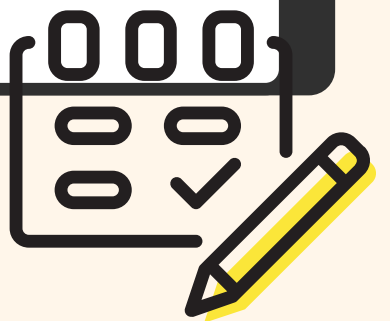
Un rythme adapté

Des Quizz , des formations hybrides et autres formes d'évaluation pour nous assurer de la bonne compréhension de tous.

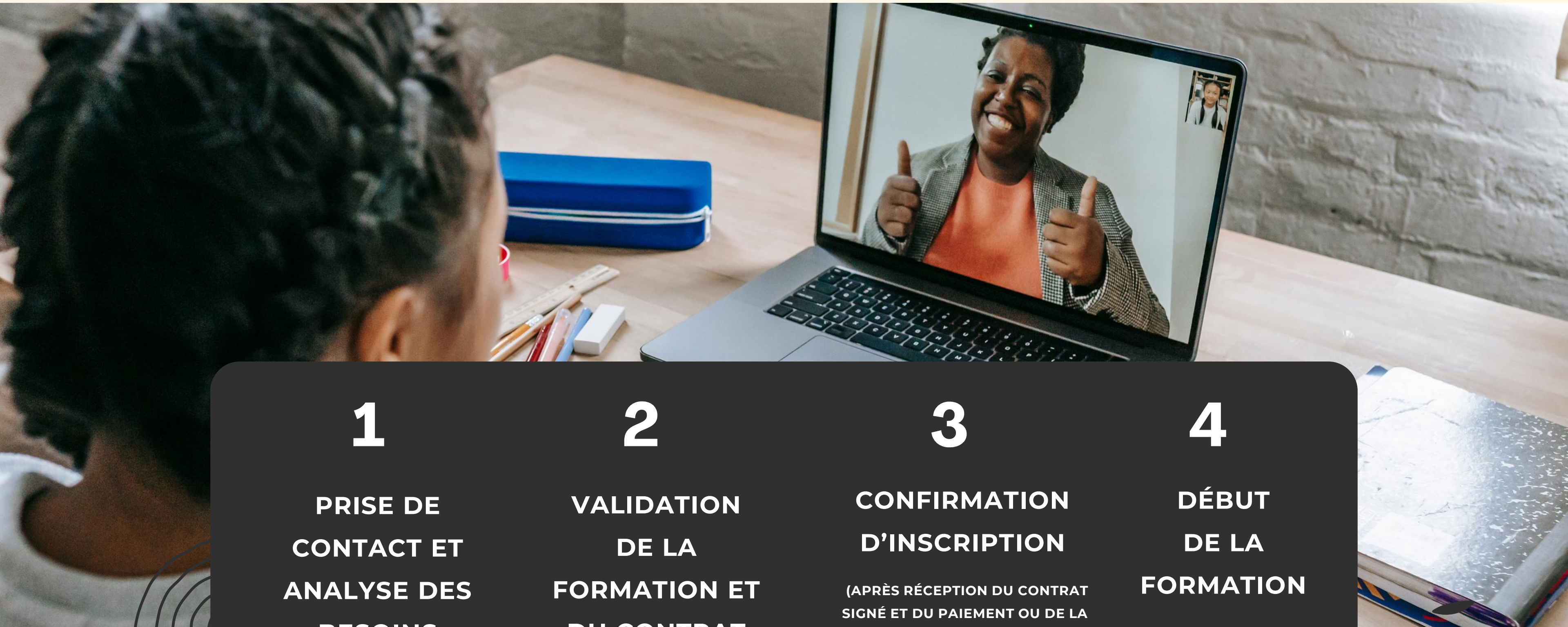


INFORMATIONS ADMINISTRATIVES

Nous mettons tout en œuvre pour vous offrir une expérience de formation fluide et accessible, tant sur le plan pédagogique qu'administratif. Vous trouverez ici toutes les informations essentielles concernant votre inscription, le financement et les aspects réglementaires liés à votre parcours de formation.



Nos modalités d'inscription



1

**PRISE DE
CONTACT ET
ANALYSE DES
BESOINS**

2

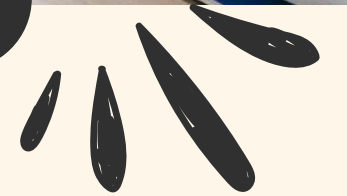
**VALIDATION
DE LA
FORMATION ET
DU CONTRAT**

3

**CONFIRMATION
D'INSCRIPTION**
(APRÈS RÉCEPTION DU CONTRAT
SIGNÉ ET DU PAIEMENT OU DE LA
VALIDATION DE FINANCEMENT)

4

**DÉBUT
DE LA
FORMATION**



Nos modalités de financement

FINANCEMENT VIA VOTRE ENTREPRISE



Si votre employeur souhaite prendre en charge la formation, nous établissons une convention de formation avec votre structure.

PRISE EN CHARGE PAR UN OPCO




Certains Opérateurs de Compétences (OPCO) peuvent financer tout ou partie de votre formation selon votre secteur d'activité et votre statut.

FINANCEMENT PERSONNEL



Vous pouvez prendre l'initiative de suivre cette formation et de la régler directement (possibilité en plusieurs fois si besoin, nous consulter).



BESOIN D'AIDE
POUR FINANCER
VOTRE FORMATION ?
CONTACTEZ-NOUS,
NOUS VOUS
ACCOMPAGNONS DANS VOS
DÉMARCHES.



Nos espaces



Nous mettons tout en place pour que votre expérience soit la plus agréable possible.



Espace détente

Un espace disposant de café, thé, eau.
Un micro-onde et de la vaisselle est également mis à votre disposition



💡 Bon à savoir : tous les supports pédagogiques sont fournis sous format numérique et accessibles à tout moment.



Salle de formation équipée

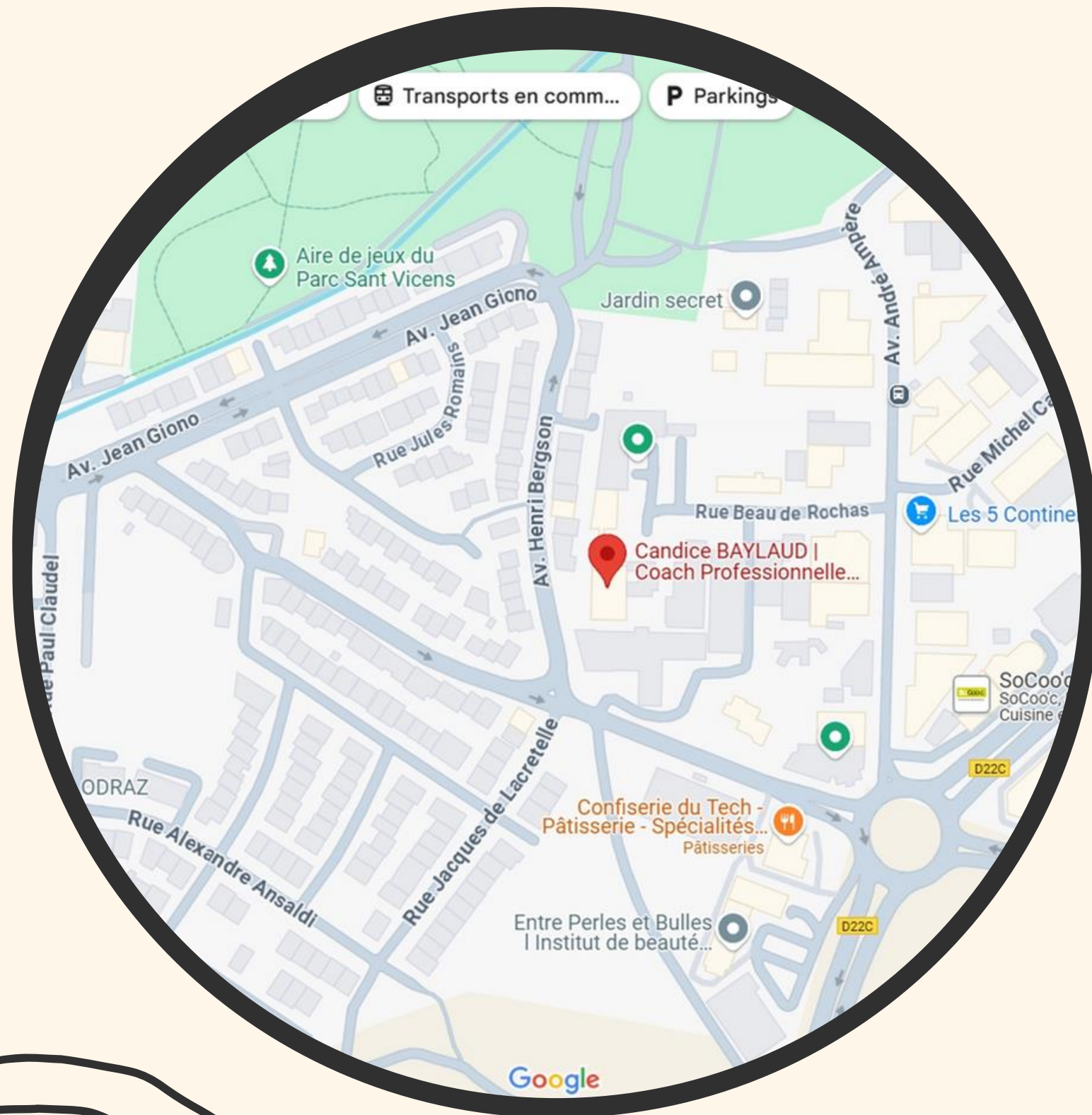
1



Salle de formation équipée

2

Accès au centre de formation



- Lignes de bus n°3 et n°1 en venant de Canet
- Ligne de bus n°1 ou n°2 en venant de Perpignan

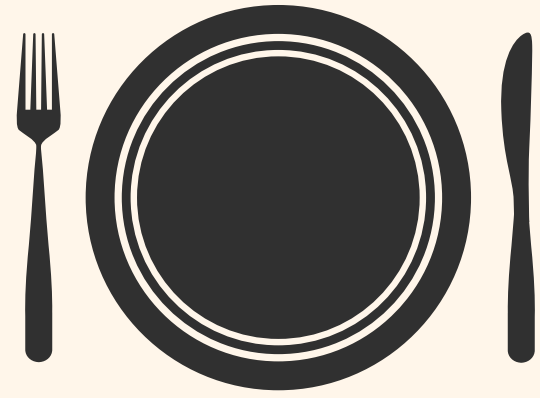
• Grand Parking sur place disponible pour les apprenants

Horaires du centre : 09h00 - 17h00 (du lundi au vendredi)



sankéo

CHAQUE JOUR EST UN NOUVEAU DÉPART



Pause Déjeuner



Différentes possibilités de restauration sont accessibles
(à pieds, à vélo ou en voiture) adaptés à tous les budgets aux alentours du centre.

La Camionette verte

A table

Restaurant Donatella

La Chaudron de Cabestany

New York New York Café

Namaste

Brasserie Moustach'

Lidl

Vostra Italia

Au Bureau

Burger King

Intermarché

Marie Blachère

Bistrot du Marché





Règles de vie et de sécurité



Afin de garantir une expérience sereine et respectueuse pour tous, voici quelques règles essentielles :



RESPECT ET BIENVEILLANCE

- ✓ Respect des autres apprenants et des formateurs
- ✓ Participation active et attitude constructive
- ✓ Confidentialité des échanges et des travaux réalisés en groupe



SECURITE ET PREVENTION

- ✓ Respect des consignes de sécurité en cas d'urgence (incendie, évacuation, etc.)
- ✓ Interdiction de fumer ou de vapoter dans les locaux
- ✓ Signalement immédiat de tout incident ou dysfonctionnement aux formateurs



En cas de non-respect des règles, des mesures peuvent être prises conformément au règlement intérieur.



Droits et obligations des apprenants



VOS DROITS

- ✓ Accéder à une formation de qualité, adaptée à vos besoins
- ✓ Être accompagné dans un cadre bienveillant et respectueux
- ✓ Avoir accès aux supports pédagogiques et ressources complémentaires
- ✓ Être informé des modalités d'évaluation et des critères de validation



Encas d'absence ou d'imprévu, merci de prévenir l'équipe au plus tôt afin d'assurer la meilleure organisation possible.



VOS OBLIGATIONS

- ✓ Respecter les horaires et le règlement intérieur
- ✓ Participer activement aux sessions et aux exercices
- ✓ Préserver la confidentialité des échanges et des informations partagées
- ✓ Respecter les locaux et le matériel mis à disposition

CONTACT

Besoin d'une information ? Une question ?
Notre équipe est à votre disposition pour vous accompagner
à chaque étape de votre parcours.



06.52.16.14.27



contact@candicebaylaud.com



www.candicebaylaud.com



14 rue beau de rochas, 66330 Cabestany

Nous vous souhaitons une excellente formation et sommes ravis de vous accompagner dans cette aventure !

Bello Performance, là où votre progression prend tout son sens !

